

Educación Familiar para la Niñez Temprana

ECFE ofrece clases, programas y servicios para familias con niños pequeños, desde el nacimiento hasta la edad de kindergarten.

Clases: Las clases en español son ofrecidas en cuatro escuelas en Minneapolis. En nuestras clases, los padres y los hijos participan juntos en un tiempo de grupo y actividades, seguido por una conversación con los padres facilitada por un educador de padres licenciado.

Costo: La tarifa variable dependiente de sus ingresos familiares. VER AL DORSO UN EJEMPLO DE CLASES

Visitas Domiciliarias: Los profesionales de la primera infancia visitan los hogares para responder preguntas sobre la crianza de los hijos y el desarrollo del niño y compartir actividades para hacer con su hijo.

Si desean obtener mas información por favor llamen al **612.668.2134**.

Costo: Gratis

Temas para padres en línea: Acceda a información sobre la crianza basada en la investigación sobre una variedad de temas, como establecer límites, aprender a usar el baño, empatía, desarrollo del cerebro y más.

Costo: \$20 por tema accesible durante todo el año escolar

Redes de padres: Invite a amigos a su hogar para una sesión de dos horas educativa personalizada para padres, proporcionada por un profesional licenciado en la primera infancia.

Llame al **612.668.2144** para programar una consulta.

Costo: \$10 por participante

Consulta telefónica personal: Obtenga respuestas a las preguntas de los padres a través de consultas telefónicas de 30 minutos con un profesional licenciado de la primera infancia. Llame al **612.668.2134** para programar una consulta.

Costo: Gratis



¿NECESITA TRANSPORTE?

Llame al **612.668.2126** si necesita ayuda con el transporte para ir a las clases.

CONTÁCTENOS

612.668.2127 | ecfe@mpls.k12.mn.us | ece.mpls.k12.mn.us/ecfe

Clases: Educación Familiar para la Niñez Temprana

Este es un ejemplo de las clases disponibles para las familias. Para obtener una lista completa de las clases actuales, visite ece.mpls.k12.mn.us/ecfe.

Formatos: Las clases se ofrecen en sesiones de semestres, medios semestres y cuatro semanas; las clases duran una hora y media o dos horas semanales, en la mañana, tarde o sábados.

Lugares: Las clases se ofrecen en escuelas por toda la ciudad.

Precios: El costo de la clase se basa en los ingresos familiares a través de una **escala variable de precios; nadie es rechazado por no poder pagar**. Para más información, llame al 612.668.2127.

NOTAR: Al seleccionar las clases, **su hijo debe tener la edad indicada para la fecha en que comienza la clase**.

Clases de Bebés (0-11 meses)

- Conexiones de nuevos padres
- Bebés increíbles
- Bebés y yoga

Clases Para Niños Pequeños, de Dos y Tres Años (11-48 meses)

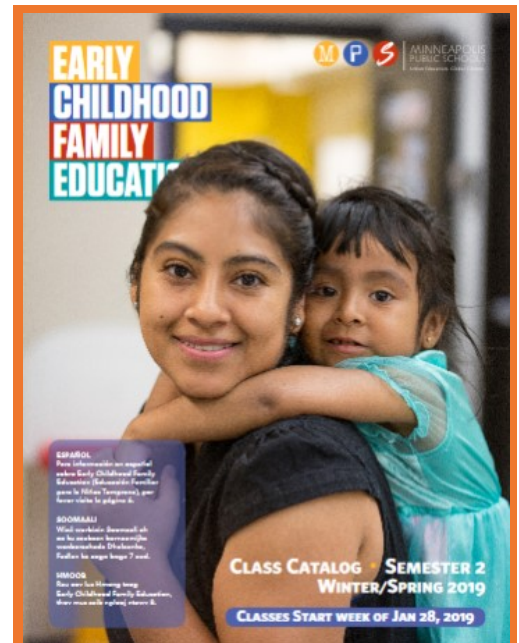
- El primer año
- Niños pequeños, pequeños y de dos años
- De dos años; de dos y tres años
- Crianza consciente
- Niños pequeños con Gyvertime
- La conexión sentimiento-comportamiento

Clases Para los Tres y Cuatro Años(36-48 meses)

- Opciones de clases de uno y dos días
- STEM (Ciencia, Tecnología, Ingeniería y Matemáticas)

Clases de Edades Mixtas (Inscripción de nacimiento-jardín de infancia)

- Aventuras en la crianza de los hijos
- Clase para Padres
- Desarrollo del cerebro a través de la música
- Aventuras multiculturales en la crianza de los hijos
- Tendencias de crianza
- Hablar con los niños sobre la raza
- Familias adoptivas, de crianza temporal y de parentesco
- Amigos especiales



¡INSCRÍBASE HOY!


Las opciones de clases e inscripción se pueden encontrar en: ece.mpls.k12.mn.us/ecfe

CATÁLOGO ECFE

Para obtener una lista de las ofertas actuales, consulte el catálogo ECFE publicado en línea o comuníquese con ECFE para recibir el catálogo más reciente por correo.

CLASES MULTILINGÜES Y DE NATIVOS AMERICANOS

Ciertas clases se imparten en **hmong, somalí, español y amárico**. También se ofrecen clases enfocadas en familias nativas americanas donde se explora la crianza tradicional.

 Department of Early Childhood Education

Minneapolis Public Schools
1250 W. Broadway Ave.
Minneapolis, MN 55411

Ph: 612.668.2140 | Fax: 612.668.2146
ece.mpls.k12.mn.us